

Janie Pawle, teraz przyjdź

słowa: bp Józef Zawitkowski
melodia: ks Wiesław Kądziela
skład nut: Ł. Dziechciowski



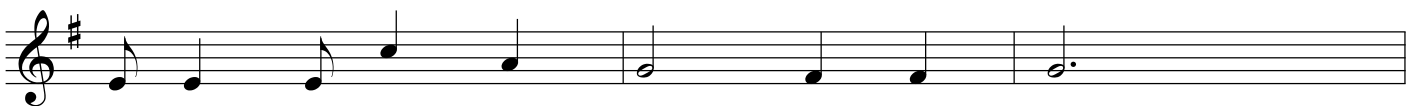
Ja - nie Paw - le, te - raz przyjdź, z mo - cą, jak bło - go - sła -



wio - ny. Sło - wa swo - je za - mięń w czyn, Bóg niech



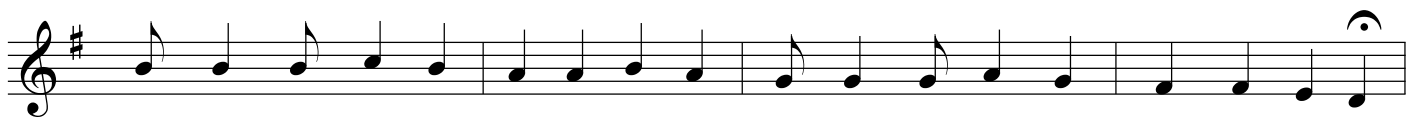
bę - dzie u - wiel - bio - ny. Niech za - drży zie - mia, za - gra róg,



bo nic nad Bo - ga i któż jak Bóg.



1. Prze - kro - czy - liś - my próg na - dzie - i, o - bli - cze zie - mi się zmie - ni - ło,
2. A Chrys - tus wczoraj, dziś i za - wsze na - szą na - dzie - ją jest i ska - łą.
3. Pa - mięć za - cho - wać i toż - sa - mość Bo - gu - ro - dzi - ca nam po - mo - że,



1. bo ca - ła ży - cie nas szu - ka - łeś, a słoń - ce pra - wdy nam świe - ci - ło.
2. Wie - ki i trud - ne cza - sy mi - ną, Bóg, wia - ra, ho - nor w nas o - sta - ną.
3. a być świad - ka - mi mi - ło - sier - dzia po - móż nam, po - móż, Świę - ty Bo - że.

EDYCJA I SKŁAD NUT - org. Łukasz Dziechciowski -> www.slajdy.net.pl

Koszt zamówienia slajdów (do rzutników standardowych) do tej pieśni w ramach standard lub CS wynosi: 7 slajdów x 0,9 zł = 6 zł + koszt wysyłki

SYSTEM MULTIMEDIALNY W KOŚCIELE
(slajdy, projektory, ekrany, laptopy, montaż, gwarancja, referencje)

Oferujemy także bazę 2600 tekstów pieśni do projektorów multimedialnych, ponad 4000 prezentacji multimedialnych, 1200 nut piosenek religijnych w pdf, 500 plików mp3 z podkładami muzycznymi piosenek religijnych -> szczegóły, zdjęcia realizacji, referencje proboszczów, info - www.slajdy.net.pl